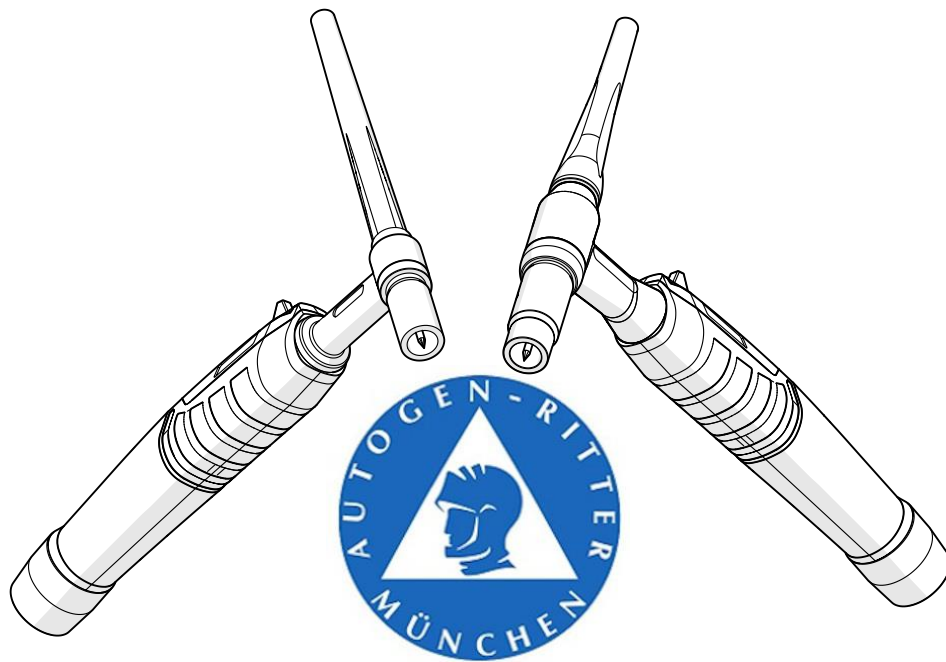




WIG-Handschweißbrenner e.ARc





Inhaltverzeichnis

Technische Daten WIG e.ARC Schweißbrenner

Technische Daten e.ARC Schweißbrenner	3
---	---

Übersicht und Konfigurator der WIG e.ARC Schweißbrenner

Übersicht maschinenseitige Anschlüsse für gasgekühlte e.ARC Schweißbrenner	4
Konfigurator gasgekühlte e.ARC Schweißbrenner	5
Übersicht maschinenseitige Anschlüsse für wassergekühlte e.ARC Schweißbrenner	6
Konfigurator wassergekühlte e.ARC Schweißbrenner	7

Verschleißteile WIG e.ARC Schweißbrenner

Verschleißteile e.ARC 18W-F / 26G-F	8
Verschleißteile e.ARC 18W-F / 26G-F (Umrüstsatz)	10
Verschleißteile e.ARC 9G-F / 20W-F	12

Bestellübersicht WIG e.ARC Brennerkörper und Handgriff

Übersicht Brennerkörper e.ARC	14
Übersicht Handgriff e.ARC	14

Schlauchpaketkomponenten WIG e.ARC

Schlauchpaket e.ARC 9G-F	15
Schlauchpaket e.ARC 26G-F	16
Maschinenseitige Anschlüsse e.ARC 9G-F/26G-F	17
Schlauchpaket e.ARC 20W-F	19
Schlauchpaket e.ARC 18W-F	20
Maschinenseitige Anschlüsse e.ARC 20W-F/18W-F	21

Zubehör

Wolframelektroden	23
-------------------------	----

Technische Daten e.Arc Schweißbrenner

e.Arc 18W-F



Technische Daten nach EN 60 974-7
Belastung: 400 A DC
280 A AC
Einschaltdauer: 60 %
Wolframelektroden-Ø: 1,6 – 4,0 mm

e.Arc 26G-F



Technische Daten nach EN 60 974-7
Belastung: 220 A DC
155 A AC
Einschaltdauer: 35 %
Wolframelektroden-Ø: 1,6 – 4,0 mm

e.Arc 20W-F



Technische Daten nach EN 60 974-7
Belastung: 270 A DC
190 A AC
Einschaltdauer: 60 %
Wolframelektroden-Ø: 0,5 – 3,2 mm








e.Arc 9G-F



Technische Daten nach EN 60 974-7
Belastung: 140 A DC
100 A AC
Einschaltdauer: 35 %
Wolframelektroden-Ø: 0,5 – 3,2 mm

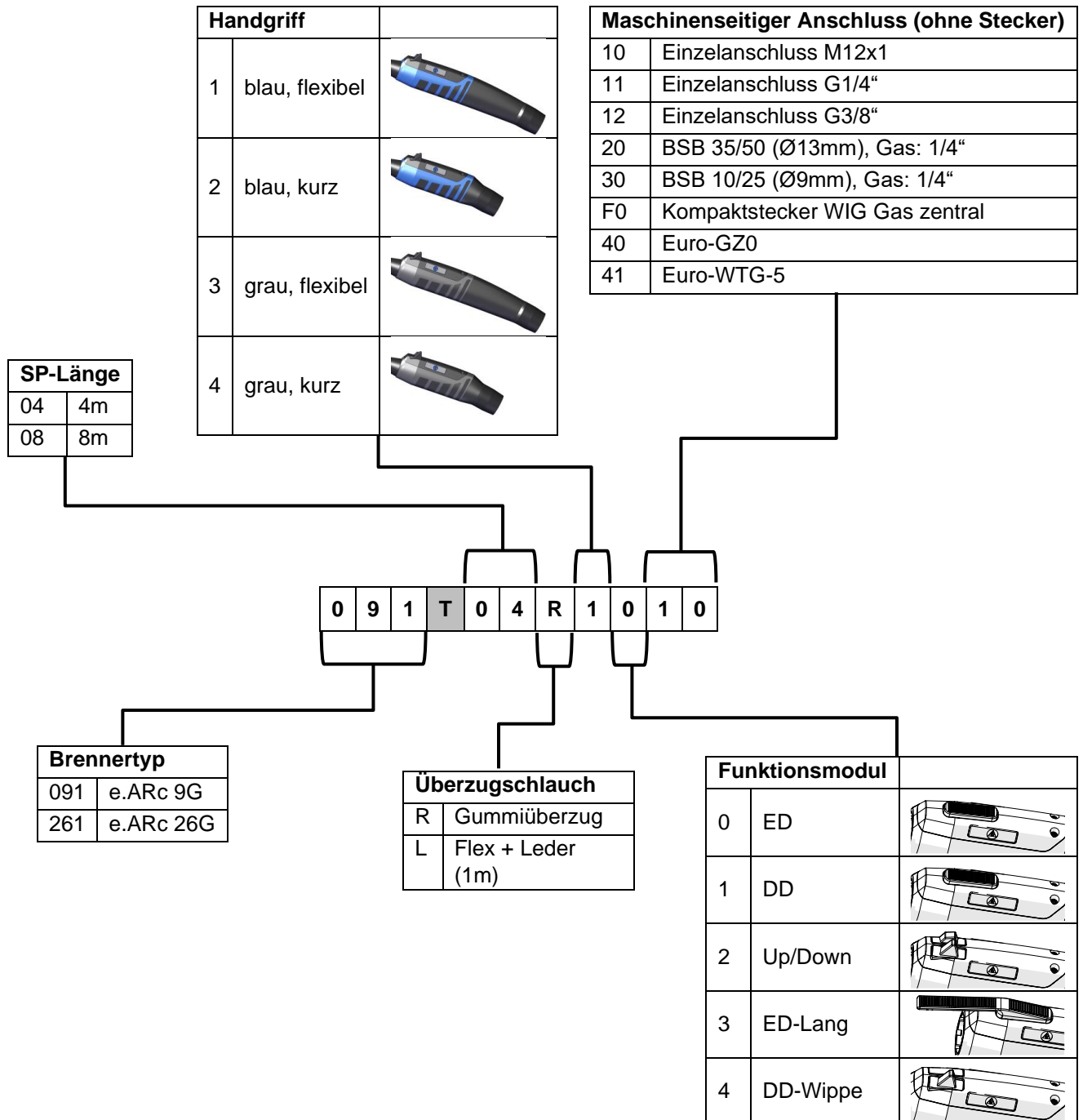


Übersicht maschinenseitige Anschlüsse für gasgekühlte e.Arc Schweißbrenner

Einzelanschluss	M12x1		
	G1/4" *		
	G3/8" *		
BSB-Anschluss	BSB 10/25 (Ø9mm) Gas: 1/4"		
	BSB 35/50 (Ø13mm) Gas: 1/4"		
Kompaktstecker WIG Gas zentral			
Euro-GZ0			
Euro-WTG-5			

*mit Zwischenadapter

Konfigurator gasgekühlte e.Arc Schweißbrenner

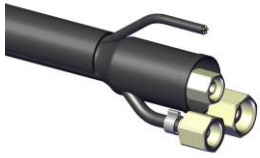

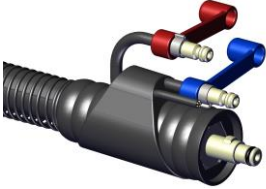






Hinweis:

Alle Komplettbrenner werden mit einer Standardausrüstung Ø2,4mm ausgestattet und mit einer offenen Steuerleitung (ohne) Stecker geliefert. Andere maschinenseitige Anschlüsse und Längen auf Anfrage

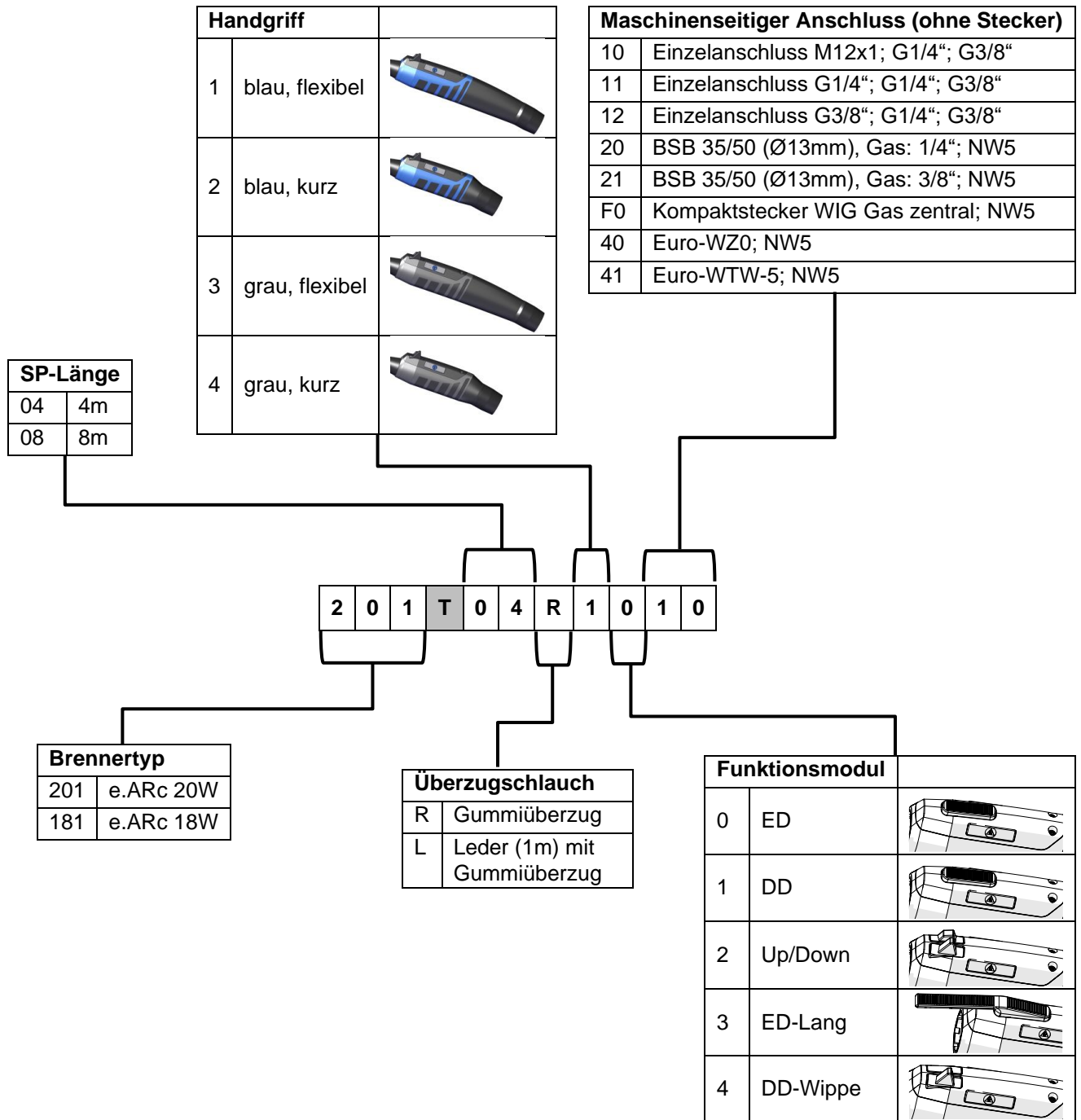


Übersicht maschinenseitige Anschlüsse für wassergekühlte e.Arc Schweißbrenner

Einzelanschluss	M12x1 G1/4" * G3/8" *		Gas: G1/4" Wasser: G3/8"
BSB-Anschluss	BSB 35/50 (Ø13mm) Gas: 1/4" BSB 35/50 (Ø13mm) Gas: 3/8"		Wasser: Stecknippel NW5
Kompaktstecker WIG Gas zentral			Wasser: Stecknippel NW5
Euro-WZ0			Wasser: Stecknippel NW5 
Euro-WTW-5			Wasser: Stecknippel NW5 

*mit Zwischenadapter

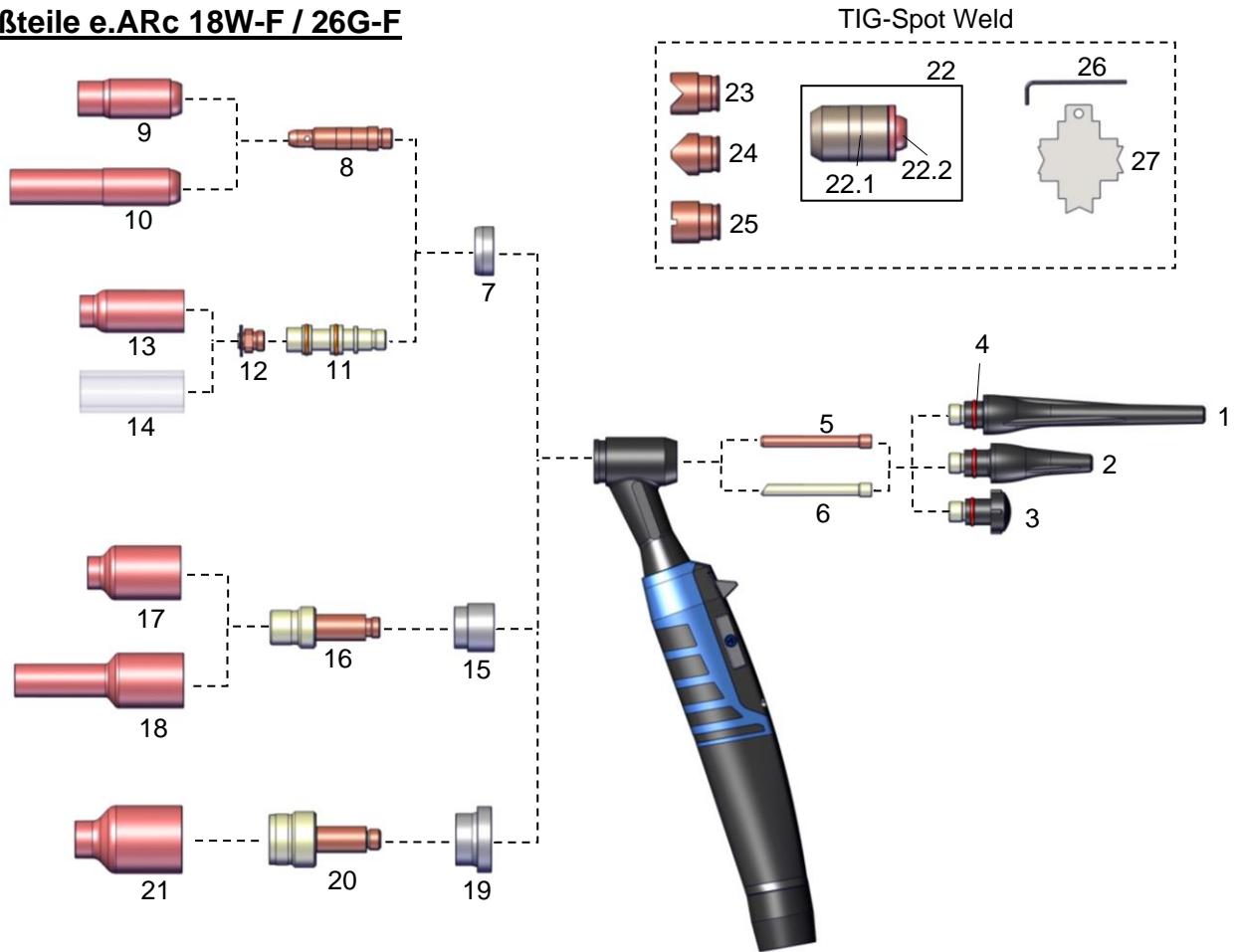
Konfigurator wassergekühlte e.Arc Schweißbrenner



Hinweis:

Alle Komplettbrenner werden mit einer Standardausrüstung Ø2,4mm ausgestattet und mit einer offenen Steuerleitung (ohne) Stecker geliefert. Andere maschinenseitige Anschlüsse auf Anfrage

Verschleißteile e.ARC 18W-F / 26G-F



Ersatzteile

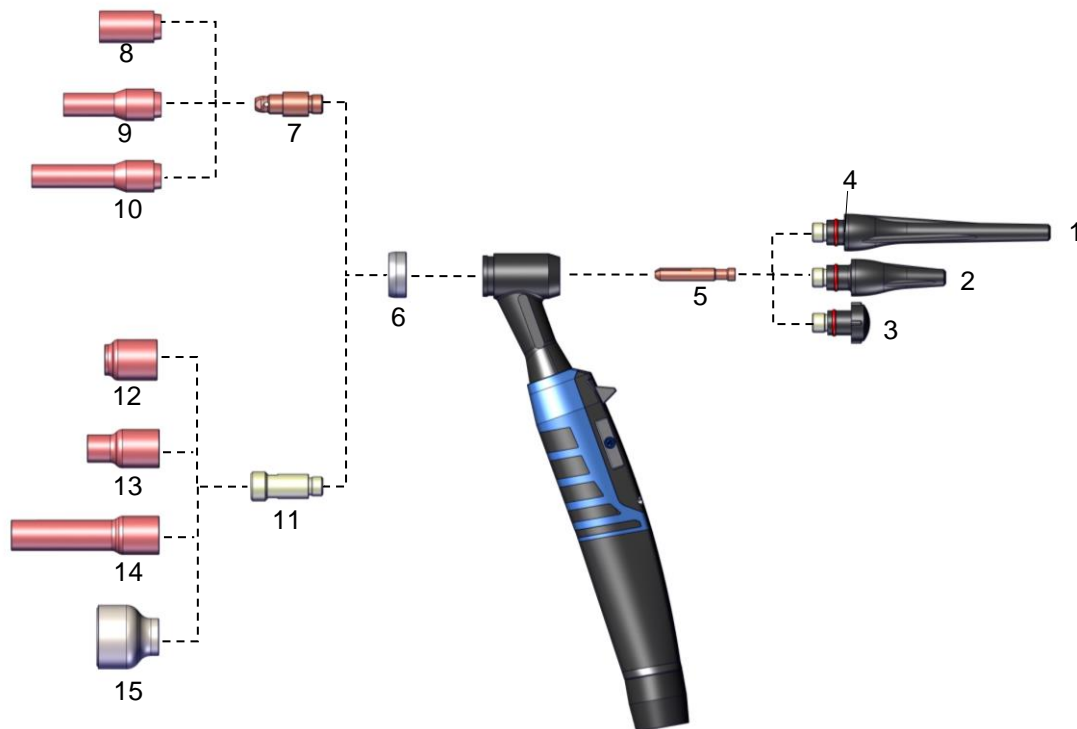
Pos.	Art.Nr.	Bezeichnung	Pos.	Art.Nr.	Bezeichnung
1	1170301	Brennerkappe, lang (VE=5)	8	1180632	Spannhülsegehäuse Ø3,2, l=47mm (VE=5)
2	1170403	Brennerkappe, mittel (VE=5)		1180640	Spannhülsegehäuse Ø4,0, l=47mm (VE=5)
3	1170401	Brennerkappe, kurz (VE=5)	9	1170704	Keramische Gasdüse Gr.4, Ø6,5, l=47mm (VE=10)
4	0092001	O-Ring für Brennerkappe (VE=20)		1170705	Keramische Gasdüse Gr.5, Ø8,0, l=47mm (VE=10)
5	11704XX	Spannhülse, l=50mm (VE=5)		1170706	Keramische Gasdüse Gr.6, Ø9,5, l=47mm (VE=10)
<i>Spannhülsen erhältlich in ø 1.0/1.6/2.4/3.2/4.0 mm Bitte bei XX Elektrodendurchmesser angeben. Beispiel: ø 1.0 mm ist: 10; Art.-Nr.: = 1170410</i>				1170707	Keramische Gasdüse Gr.7, Ø11,0, l=47mm (VE=10)
6	13504XX	Spannhülse Long Life, l=50mm (VE=5)		1170708	Keramische Gasdüse Gr.8, Ø12,5, l=47mm (VE=10)
<i>Spannhülsen erhältlich in ø 1.0/1.6/2.4/3.2/4.0 mm Bitte bei XX Elektrodendurchmesser angeben. Beispiel: ø 1.0 mm ist: 10; Art.-Nr.: = 1350410</i>				1170710	Keramische Gasdüse Gr.10, Ø16,0, l=47mm (VE=10)
7	14022061	Isolator (VE=5)		1170712	Keramische Gasdüse Gr.12, Ø19,0, l=47mm (VE=10)
8	1180610	Spannhülsegehäuse Ø1,0, l=47mm (VE=5)	10	10N50L	Keramische Gasdüse Gr.4, Ø6,5, l=76mm (VE=10)
	1180616	Spannhülsegehäuse Ø1,6, l=47mm (VE=5)		10N49L	Keramische Gasdüse Gr.5, Ø8,0, l=76mm (VE=10)
	1180624	Spannhülsegehäuse Ø2,4, l=47mm (VE=5)		10N48L	Keramische Gasdüse Gr.6, Ø9,5, l=76mm (VE=10)
				10N47L	Keramische Gasdüse Gr.7, Ø11,0, l=76mm (VE=10)
				10N46L	Keramische Gasdüse Gr.8, Ø12,5, l=76mm (VE=10)



Pos.	Art.Nr.	Bezeichnung	Pos.	Art.Nr.	Bezeichnung
11	1350620	Spannhülsegehäuse, l=45mm	19	1402216	Isolator (VE=5)
12	13523XX	Adapter, l=12mm	20	45V0204	Große Gaslinse Ø1,0mm, l=50mm
		<i>Adapter für Spanngehäuse erhältlich in ø 1.0/1.6/2.4/3.2/4.0 mm. Bitte bei XX Elektrodendurchmesser angeben. Beispiel: ø 1.0 mm ist: 10; Art.-Nr.: = 1352310</i>		45V116	Große Gaslinse Ø1,6mm, l=50mm
13	1351704	Keramische Gasdüse Gr. 4, Ø6,5, l=47mm (VE=10)		45V64	Große Gaslinse Ø2,4mm, l=50mm
	1351705	Keramische Gasdüse Gr. 5, Ø8,0, l=47mm (VE=10)		995795	Große Gaslinse Ø3,2mm, l=50mm
	1351706	Keramische Gasdüse Gr. 6, Ø9,5, l=47mm (VE=10)		45V63	Große Gaslinse Ø4,0mm, l=50mm
	1351707	Keramische Gasdüse Gr. 7, Ø11,0, l=47mm (VE=10)	21	53N88	Keramische Gasdüse Gr.10 für große Gaslinse, Ø16,0, l=48mm (VE=10)
	1351708	Keramische Gasdüse Gr. 8, Ø12,5, l=47mm (VE=10)		53N87	Keramische Gasdüse Gr.12 für große Gaslinse, Ø19,5, l=48mm (VE=10)
14	1350720	Glas-Gasdüse, Ø14,0, l=47mm		53N89	Keramische Gasdüse Gr.16 für große Gaslinse, Ø25,5, l=48mm (VE=10)
15	14022121	Isolator (VE=5)	22	15611110	Düsenhalter Spot Weld kpl.
16	11823XX	Spannhülsegehäuse mit Gaslinse, l=50mm (VE=5)	22.1	15611111	Düsenhalterrohr
		<i>Spannhülsegehäuse mit Gaslinse erhältlich in ø 1.0/1.6/2.4/3.2/4.0 mm. Bitte bei XX Elektrodendurchmesser angeben. Beispiel: ø 2,4 mm ist: 10; Art.-Nr.: = 1182324</i>	22.2	15611101	Isolierung
17	1210704	Keramische Gasdüse Gr.4 für Gaslinse, Ø6,5, l=42mm (VE=10)	23	15611011	Punktschweißdüse Ecknaht
	1210705	Keramische Gasdüse Gr.5 für Gaslinse, Ø8,0, l=42mm (VE=10)	24	15611021	Punktschweißdüse Kehlnaht
	1210706	Keramische Gasdüse Gr.6 für Gaslinse, Ø9,5, l=42mm (VE=10)	25	15611031	Punktschweißdüse Flachnaht
	1210707	Keramische Gasdüse Gr.7 für Gaslinse, Ø11,0, l=42mm (VE=10)	26	15611000	Imbusschlüssel
	1210708	Keramische Gasdüse Gr.8 für Gaslinse, Ø12,5, l=42mm (VE=10)	27	1561120	Einstelllehre
	1210712	Keramische Gasdüse Gr.12 für Gaslinse, Ø19,0, l=42mm (VE=10)	Ohne Abb.	1560003	TIG-Spot Weld Umrüstsatz kpl. besteht aus: 1x Düsenhalter Spot Weld kpl. 1x Punktschweißdüse Ecknaht 1x Punktschweißdüse Kehlnaht 1x Punktschweißdüse Flachnaht 1x Imbusschlüssel 1x Einstelllehre
18	54N18L	Keramische Gasdüse Gr.4 für Gaslinse, Ø6,5, l=76mm (VE=10)			
	54N17L	Keramische Gasdüse Gr.5 für Gaslinse, Ø8,0, l=76mm (VE=10)			
	54N16L	Keramische Gasdüse Gr.6 für Gaslinse, Ø9,5, l=76mm (VE=10)			
	54N15L	Keramische Gasdüse Gr.7 für Gaslinse, Ø11,0, l=76mm (VE=10)			
	54N14L	Keramische Gasdüse Gr.8 für Gaslinse, Ø12,5, l=76mm (VE=10)			



Verschleißteile e.Arc 18W-F / 26G-F (Umrüstsatz)



Ersatzteile

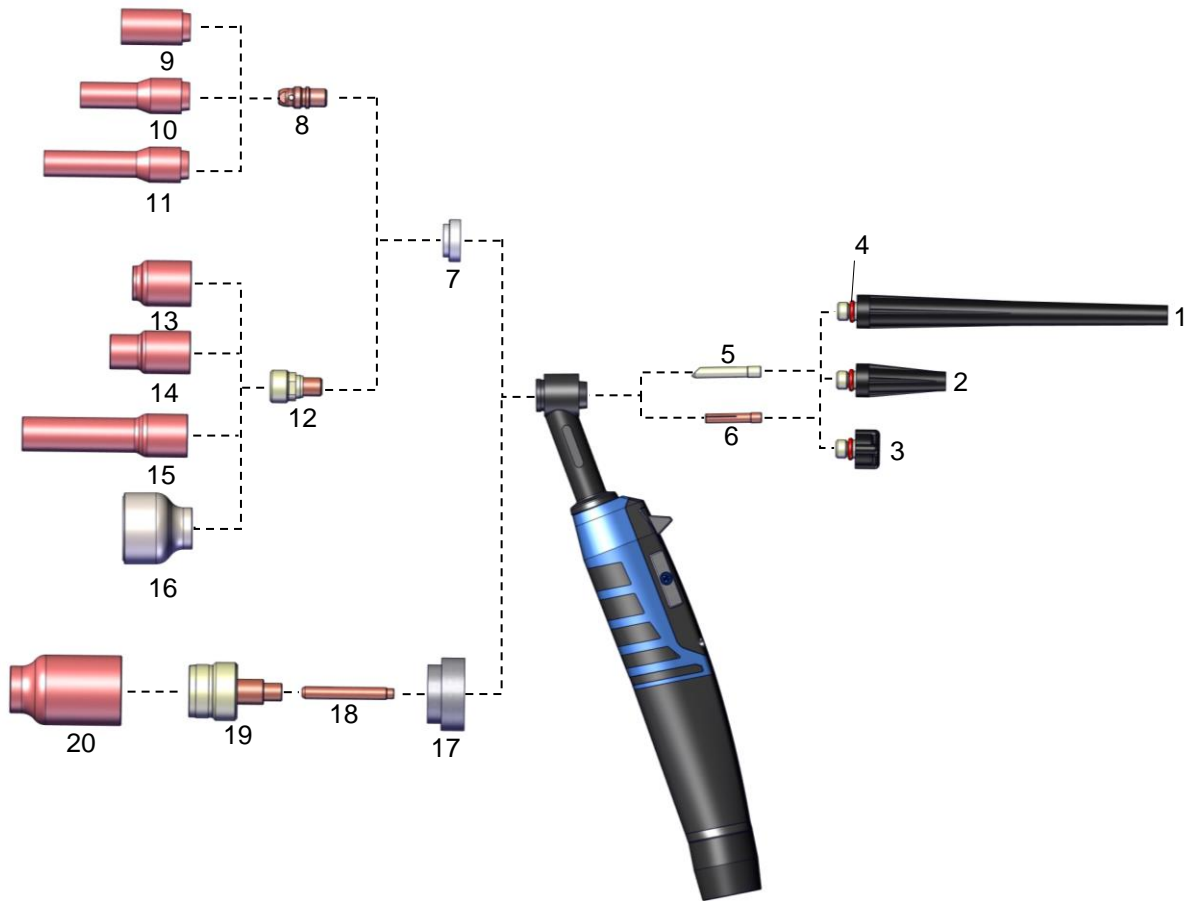
Pos.	Art.Nr.	Bezeichnung	Pos.	Art.Nr.	Bezeichnung
1	1170301	Brennerkappe, lang (VE=5)	9	796F70	Keramische Gasdüse Gr.3 Ø5,0, l=48mm (VE=10)
2	1170403	Brennerkappe, mittel (VE=5)		796F71	Keramische Gasdüse Gr.4 Ø6,5, l=48mm (VE=10)
3	1170401	Brennerkappe, kurz (VE=5)		796F72	Keramische Gasdüse Gr.5 Ø8,0, l=48mm (VE=10)
4	0092001	O-Ring für Brennerkappe (VE=20)		796F73	Keramische Gasdüse Gr.6 Ø9,5, l=48mm (VE=10)
5	14014XX	Spannhülse, l=40mm, e.Arc (VE=5)	10	796F74	Keramische Gasdüse Gr.3 Ø5,0, l=63mm (VE=10)
		<i>Spannhülsen erhältlich in ø 1.6/2.4/3.2 mm</i>		796F75	Keramische Gasdüse Gr.4 Ø6,5, l=63mm (VE=10)
		<i>Bitte bei XX Elektrodendurchmesser angeben.</i>		796F76	Keramische Gasdüse Gr.5 Ø8,0, l=63mm (VE=10)
		<i>Beispiel: ø 2.4 mm ist: 24; Art.-Nr.: = 1401424</i>		796F77	Keramische Gasdüse Gr.6 Ø9,5, l=63mm (VE=10)
6	14022011	Isolator e.Arc (VE=5)	11	14023XX	Gaslinse, l=35mm, e.Arc (VE=5)
7	14016XX	Spannhülsegehäuse, l=33mm, e.Arc (VE=5)			<i>Spannhülsegehäuse erhältlich in ø 1.6/2.4/3.2 mm</i>
		<i>Spannhülsegehäuse erhältlich in ø 1.6/2.4/3.2 mm</i>			<i>Bitte bei XX Elektrodendurchmesser angeben.</i>
		<i>Bitte bei XX Elektrodendurchmesser angeben.</i>			<i>Beispiel: ø 2.4 mm ist: 24; Art.-Nr.: = 1402324</i>
		<i>Beispiel: ø 2.4 mm ist: 24; Art.-Nr.: = 1401624</i>	12	1202404	Keramische Gasdüse Gr.4 für Gaslinse, Ø6,5, l=25mm (VE=10)
8	1200704	Keramische Gasdüse Gr.4 Ø6,5, l=29mm (VE=10)		1202405	Keramische Gasdüse Gr.5 für Gaslinse, Ø8,0, l=25mm (VE=10)
	1200705	Keramische Gasdüse Gr.5 Ø8,0, l=29mm (VE=10)		1202406	Keramische Gasdüse Gr.6 für Gaslinse, Ø9,5, l=25mm (VE=10)
	1200706	Keramische Gasdüse Gr.6 Ø9,5, l=29mm (VE=10)		1202407	Keramische Gasdüse Gr.7 für Gaslinse, Ø11,0, l=25mm (VE=10)
	1200707	Keramische Gasdüse Gr.7 Ø11,0, l=29mm (VE=10)		1202408	Keramische Gasdüse Gr.8 für Gaslinse, Ø12,5, l=25mm (VE=10)
	1200708	Keramische Gasdüse Gr.8 Ø12,5, l=29mm (VE=10)			
	1200710	Keramische Gasdüse Gr.10 Ø16,0, l=29mm (VE=10)			



Pos.	Art.Nr.	Bezeichnung	Pos.	Art.Nr.	Bezeichnung
13	53N58L	Keramische Gasdüse Gr.4 für Gaslinse, Ø6,5, l=35mm (VE=10)	15	99400028	WIG-Schutzgasdüse kpl. TIG-Lens Cover Ø1,6, l=28mm
	53N59L	Keramische Gasdüse Gr.5 für Gaslinse, Ø8,0, l=35mm (VE=10)		99400029	WIG-Schutzgasdüse kpl. TIG-Lens Cover Ø2,4, l=28mm
	53N60L	Keramische Gasdüse Gr.6 für Gaslinse, Ø9,5, l=35mm (VE=10)		99400030	WIG-Schutzgasdüse kpl. TIG-Lens Cover Ø3,2, l=28mm
	53N61L	Keramische Gasdüse Gr.7 für Gaslinse, Ø11,0, l=35mm (VE=10)			
14	53N58XL	Keramische Gasdüse Gr.4 für Gaslinse, Ø6,5, l=72mm (VE=10)			
	53N59XL	Keramische Gasdüse Gr.5 für Gaslinse, Ø8,0, l=72mm (VE=10)			
	53N61XL	Keramische Gasdüse Gr.7 für Gaslinse, Ø11,0, l=72mm (VE=10)			



Verschleißteile e.Arc 9G-F / 20W-F



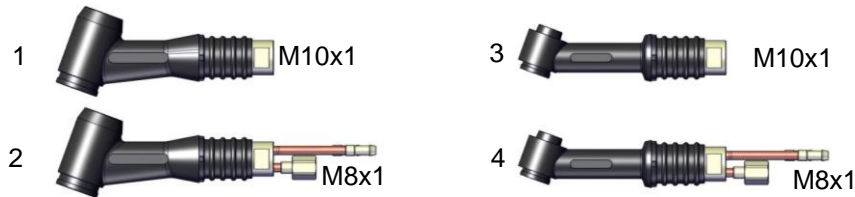
Ersatzteile

Pos.	Art.Nr.	Bezeichnung	Pos.	Art.Nr.	Bezeichnung
1	1090210	Brennerkappe, lang (VE=5)	9	1200704	Keramische Gasdüse Gr.4, Ø6,5, l=30mm (VE=10)
2	1090211	Brennerkappe, mittel (VE=5)		1200705	Keramische Gasdüse Gr.5, Ø8,0, l=30mm (VE=10)
3	1090212	Brennerkappe, kurz (VE=5)		1200706	Keramische Gasdüse Gr.6, Ø9,5, l=30mm (VE=10)
4	0042000	O-Ring für Brennerkappe (VE=20)		1200707	Keramische Gasdüse Gr.7, Ø11,0, l=30mm (VE=10)
5	14504XX	Spannhülse Long Life, l=25mm (VE=5)		1200708	Keramische Gasdüse Gr.8, Ø12,5, l=30mm (VE=10)
		<i>Spannhülsen erhältlich in ø 1.0/1.6/2.4/3.2/4.0 mm</i>		1200710	Keramische Gasdüse Gr.10, Ø16,0, l=30mm (VE=10)
		<i>Bitte bei XX Elektrodendurchmesser angeben.</i>	10	796F70	Keramische Gasdüse Gr.3 Ø5,0, l=48mm (VE=10)
		<i>Beispiel: ø 1.0 mm ist: 10; Art.-Nr.: = 1450410</i>		796F71	Keramische Gasdüse Gr.4 Ø6,5, l=48mm (VE=10)
6	12005XX	Spannhülse, l=25mm (VE=5)		796F72	Keramische Gasdüse Gr.5 Ø8,0, l=48mm (VE=10)
		<i>Spannhülsen erhältlich in ø 1.0/1.6/2.4/3.2/4.0 mm</i>		796F73	Keramische Gasdüse Gr.6 Ø9,5, l=48mm (VE=10)
		<i>Bitte bei XX Elektrodendurchmesser angeben.</i>			
		<i>Beispiel: ø 1.0 mm ist: 10; Art.-Nr.: = 1200510</i>			
7	1202200	Isolator (VE=5)			
8	12016XX	Spannhülsegehäuse, l=20,5mm (VE=5)			
		<i>Spannhülsegehäuse erhältlich in ø 1.0/1.6/2.4/3.2/4.0 mm.</i>			
		<i>Bitte bei XX Elektrodendurchmesser angeben.</i>			
		<i>Beispiel: ø 1.0 mm ist: 10; Art.-Nr.: = 1201610</i>			



Pos.	Art.Nr.	Bezeichnung	Pos.	Art.Nr.	Bezeichnung
11	796F74	Keramische Gasdüse Gr.3 Ø5,0, l=63mm (VE=10)	16	99400028	WIG-Schutzgasdüse kpl. TIG-Lens Cover Ø1,6, l=28mm
	796F75	Keramische Gasdüse Gr.4 Ø6,5, l=63mm (VE=10)		99400029	WIG-Schutzgasdüse kpl. TIG-Lens Cover Ø2,4, l=28mm
	796F76	Keramische Gasdüse Gr.5 Ø8,0, l=63mm (VE=10)		99400030	WIG-Schutzgasdüse kpl. TIG-Lens Cover Ø3,2, l=28mm
	796F77	Keramische Gasdüse Gr.6 Ø9,5, l=63mm (VE=10)	17	54N63-20	Isolator (VE=5)
12	12023XX	Spannhülsegehäuse mit Gaslinse, l=22,5mm (VE=5) <i>Spannhülsegehäuse mit Gaslinse erhältlich in ø 1.0/1.6/2.4/3.2/4.0 mm. Bitte bei XX Elektrodendurchmesser angeben.</i> <i>Beispiel: ø 1.0 mm ist: 10; Art.-Nr.: = 1202310</i>	18	13N21L	Spannhülse Ø1,0, für große Gaslinse, l=40mm (VE=5)
13	1202404	Keramische Gasdüse Gr.4, Ø6,5, l=25mm (VE=10)		13N22L	Spannhülse Ø1,6, für große Gaslinse, l=40mm (VE=5)
	1202405	Keramische Gasdüse Gr.5, Ø8,0, l=25mm (VE=10)		13N23L	Spannhülse Ø2,4, für große Gaslinse, l=40mm (VE=5)
	1202406	Keramische Gasdüse Gr.6, Ø9,5, l=25mm (VE=10)		13N24L	Spannhülse Ø3,2, für große Gaslinse, l=40mm (VE=5)
	1202407	Keramische Gasdüse Gr.7, Ø11,0, l=25mm (VE=10)	19	45V0204S	Große Gaslinse Ø1,0mm, l=40mm
	1202408	Keramische Gasdüse Gr.8, Ø12,5, l=25mm (VE=10)		45V116S	Große Gaslinse Ø1,6mm, l=40mm
14	53N58L	Keramische Gasdüse Gr.4 für Gaslinse, Ø6,5, l=35mm (VE=10)		45V64S	Große Gaslinse Ø2,4mm, l=40mm
	53N59L	Keramische Gasdüse Gr.5 für Gaslinse, Ø8,0, l=35mm (VE=10)		995795S	Große Gaslinse Ø3,2mm, l=40mm
	53N60L	Keramische Gasdüse Gr.6 für Gaslinse, Ø9,5, l=35mm (VE=10)	20	57N75	Keramische Gasdüse Gr.6 für große Gaslinse, Ø9,5, l=48mm (VE=10)
	53N61L	Keramische Gasdüse Gr.7 für Gaslinse, Ø11,0, l=35mm (VE=10)		57N74	Keramische Gasdüse Gr.8 für große Gaslinse, Ø12,5, l=48mm (VE=10)
15	53N58XL	Keramische Gasdüse Gr.4 für Gaslinse, Ø6,5, l=72mm (VE=10)		53N88	Keramische Gasdüse Gr.10 für große Gaslinse, Ø16,0, l=48mm (VE=10)
	53N59XL	Keramische Gasdüse Gr.5 für Gaslinse, Ø8,0, l=72mm (VE=10)		53N87	Keramische Gasdüse Gr.12 für große Gaslinse, Ø19,5, l=48mm (VE=10)
	53N61XL	Keramische Gasdüse Gr.7 für Gaslinse, Ø11,0, l=72mm (VE=10)		53N89	Keramische Gasdüse Gr.15 für große Gaslinse, Ø25,5, l=48mm (VE=10)

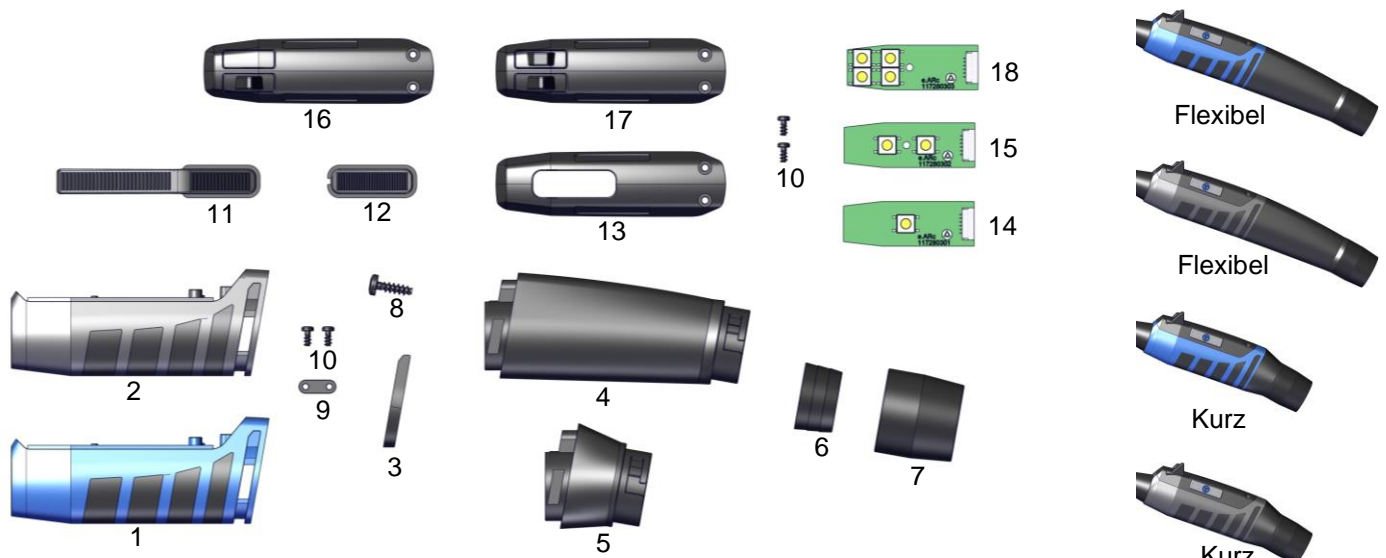
Übersicht Brennerkörper e.ARC



Ersatzteile

Pos.	Art.Nr.	Bezeichnung	Pos.	Art.Nr.	Bezeichnung
1	1261T100	Brennerkörper e.ARC 26G-F	3	1091T100	Brennerkörper e.ARC 9G-F
2	1181T100	Brennerkörper e.ARC 18W-F	4	1201T100	Brennerkörper e.ARC 20W-F

Übersicht Handgriff e.ARC

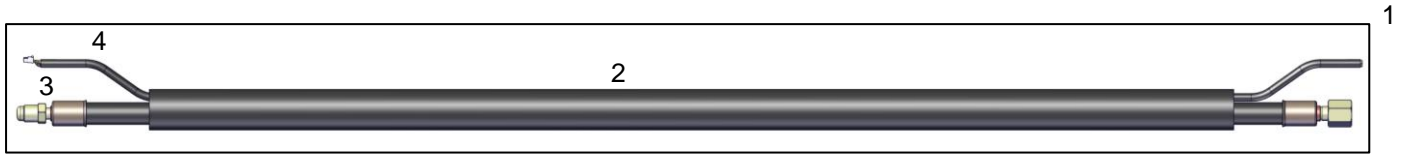


Ersatzteile

Pos.	Art.Nr.	Bezeichnung	Pos.	Art.Nr.	Bezeichnung
1	117280101	Griffstück e.ARC blau	10	002205K	Schraube Torx (VE=20)
2	117280102	Griffstück e.ARC grau	11	117280231	Taster lang ED, schwarz
3	117280111	Klammer für Griffstück e.ARC	12	117280230	Taster ED/DD, schwarz
4	117280110	Flexibler Knickschutz für Griffstück e.ARC	13	117280201	Aufsatz ED/DD, schwarz
5	117280115	Kurzer Knickschutz für Griffstück e.ARC	14	117280301	Platine ED
6	117280112	Klemmring für Überzugschlauch e.ARC	15	117280302	Platine DD
7	117280113	Mutter für Knickschutz e.ARC	16	117280100SET05	Aufsatz DD-Wippe kpl., schwarz
8	003512K	Schraube Torx (VE=20)	17	117280100SET06	Aufsatz U/D kpl., schwarz
9	117280114	Zugentlastung für Steuerleitung e.ARC	18	117280303	Platine U/D

Schlauchpaket e.ARC 9G-F

Standard Schlauchpaket



Ersatzteile

Pos.	Art.Nr.	Bezeichnung	Pos.	Art.Nr.	Bezeichnung
1	091T04002	Schlauchpaket Standard 4m kpl.	3	091T41041	Stromgaskabel Standard 4m kpl.
	091T08002	Schlauchpaket Standard 8m kpl.		091T41081	Stromgaskabel Standard 8m kpl.
2	92572124	Gummiüberzugschlauch 21x1,5 (VE=60m)	4	0510614-046	Steuerleitung 6 pol. einseitig vorkonfektioniert mit Flachstecker, l=4,6m
				0510614-086	Steuerleitung 6 pol. einseitig vorkonfektioniert mit Flachstecker, l=8,6m

Flex Schlauchpaket mit Leder

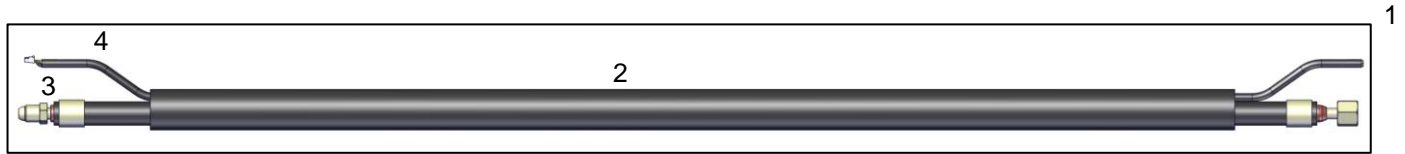


Ersatzteile

Pos.	Art.Nr.	Bezeichnung	Pos.	Art.Nr.	Bezeichnung
1	091T04002L	Flex Schlauchpaket mit Leder (1m), 4m kpl.	3	091T41041F	Stromgaskabel Flex 4m kpl.
	091T08002L	Flex Schlauchpaket mit Leder (1m), 8m kpl.		091T41081F	Stromgaskabel Flex 8m kpl.
2	92572124	Gummiüberzugschlauch 21x1,5 (VE=60m)	4	0510614-046	Steuerleitung 6 pol. einseitig vorkonfektioniert mit Flachstecker, l=4,6m
2.1	1172651	Leder/Schlauchverbinder		0510614-086	Steuerleitung 6 pol. einseitig vorkonfektioniert mit Flachstecker, l=8,6m
2.2	ARLS-23100	Lederschlauch l=1m			

Schlauchpaket e.ARC 26G-F

Standard Schlauchpaket



Ersatzteile

Pos.	Art.Nr.	Bezeichnung	Pos.	Art.Nr.	Bezeichnung
1	261T04002	Schlauchpaket Standard 4m kpl.	3	261T41041	Stromgaskabel Standard 4m kpl.
	261T08002	Schlauchpaket Standard 8m kpl.		261T41081	Stromgaskabel Standard 8m kpl.
2	92572124	Gummiüberzugschlauch 21x1,5 (VE=60m)	4	0510614-046	Steuerleitung 6 pol. einseitig vorkonfektioniert mit Flachstecker, l=4,6m
				0510614-086	Steuerleitung 6 pol. einseitig vorkonfektioniert mit Flachstecker, l=8,6m

Flex Schlauchpaket mit Leder



Ersatzteile

Pos.	Art.Nr.	Bezeichnung	Pos.	Art.Nr.	Bezeichnung
1	261T04002L	Flex Schlauchpaket mit Leder (1m), 4m kpl.	3	261T41041F	Stromgaskabel Flex 4m kpl.
	261T08002L	Flex Schlauchpaket mit Leder (1m), 8m kpl.		261T41081F	Stromgaskabel Flex 8m kpl.
2	92572124	Gummiüberzugschlauch 21x1,5 (VE=60m)	4	0510614-046	Steuerleitung 6 pol. einseitig vorkonfektioniert mit Flachstecker, l=4,6m
2.1	1172651	Leder/Schlauchverbinder		0510614-086	Steuerleitung 6 pol. einseitig vorkonfektioniert mit Flachstecker, l=8,6m
2.2	ARLS-23100	Lederschlauch l=1m			



Maschinenseitige Anschlüsse e.Arc 9G-F/26G-F

Einzelanschluss M12x1 / G1/4" / G3/8"



Ersatzteile

Pos.	Art.Nr.	Bezeichnung	Pos.	Art.Nr.	Bezeichnung
1	0331025	Knickschutz	3	0331017	Übergangsstück M12x1 AG – G3/8" IG
2	0331016	Übergangsstück M12x1 AG – G1/4" IG			

BSB 10/25 (Ø9mm) mit Gas 1/4" - BSB 35/50 (Ø13mm) mit Gas 1/4"



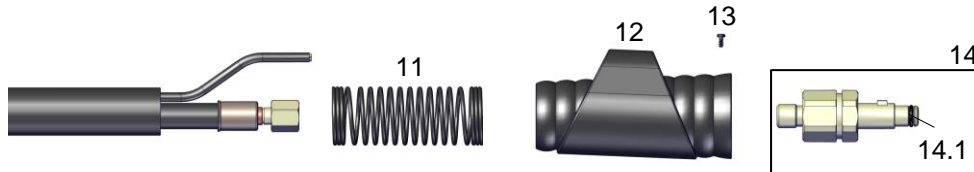
Ersatzteile

Pos.	Art.Nr.	Bezeichnung	Pos.	Art.Nr.	Bezeichnung
1	0331025	Knickschutz	8	45573158	Gasschlauch 5x2 schwarz (VE=100m)
5	3595110S1	BSB Stecker SK35/50 (Ø13mm)	9	0313001	Überwurfmutter G1/4"
6	3595010	BSB Stecker SK10/25 (Ø9mm)	10	0311004	Anschluss G1/4"
7	03211001	Einohrklemme D=10,0 (VE=100)			



Maschinenseitige Anschlüsse e.Arc 9G-F/26G-F

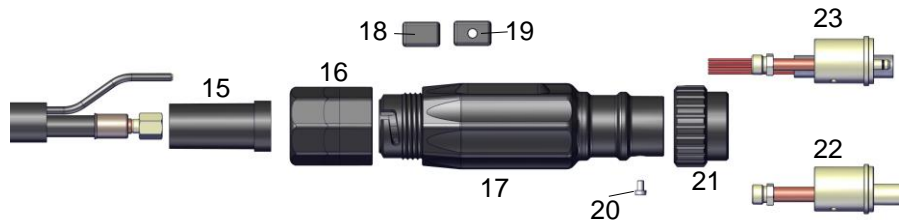
Kompaktstecker WIG Gas zentral



Ersatzteile

Pos.	Art.Nr.	Bezeichnung	Pos.	Art.Nr.	Bezeichnung
11	300022731	Knickschutzfeder für Gehäuse	14	30002264	ZA-Stecker Gas zentral
12	30002273	Gehäuse für Kompaktstecker WIG Gas zentral	14.1	0072000	O-Ring 7x2mm (VE=20)
13	300022735	Schrauben Torx (VE=20)			

Euro-GZ0 - Euro-WTG-5



Ersatzteile

Pos.	Art.Nr.	Bezeichnung	Pos.	Art.Nr.	Bezeichnung
15	2411201	Knickschutz	20	0040601	Schraube M4x6 (VE=20)
16	2411609	Mutter für 3-T Knickschutz	21	2151700	Anschlußmutter
17	2411600S1	Knickschutz 3-T	22	21515031	Zentralanschluss GZ0
18	6051602	Verschlusskappe für Knickschutz	23	3000211	Zentralanschluss WTG-5
19	6051603	Verschlusskappe für Knickschutz mit Bohrung			

Schlauchpaket e.ARC 20W-F

Standard Schlauchpaket



Ersatzteile

Pos.	Art.Nr.	Bezeichnung	Pos.	Art.Nr.	Bezeichnung
1	201T04002	Schlauchpaket Standard 4m kpl.	4	0510614-046	Steuerleitung 6 pol. einseitig vorkonfektioniert mit Flachstecker, l=4,6m
	201T08002	Schlauchpaket Standard 8m kpl.		0510614-086	Steuerleitung 6 pol. einseitig vorkonfektioniert mit Flachstecker, l=8,6m
2	92572124	Gummiüberzugschlauch 21x1,5 (VE=60m)	5	0550121	PVC-Schlauch m. Gewebe (VE=200m)
3	201T41041	Stromwasserkabel 4m kpl.	6	03210801	Einohrklammer D=8,0 (VE=100)
	201T41081	Stromwasserkabel 8m kpl.			

Schlauchpaket mit Leder



Ersatzteile

Pos.	Art.Nr.	Bezeichnung	Pos.	Art.Nr.	Bezeichnung
1	201T04002L	Schlauchpaket mit Leder (1m), 4m kpl.	3	201T41041	Stromwasserkabel 4m kpl.
	201T08002L	Schlauchpaket mit Leder (1m), 8m kpl.		201T41081	Stromwasserkabel 8m kpl.
2	92572124	Gummiüberzugschlauch 21x1,5 (VE=60m)	4	0510614-046	Steuerleitung 6 pol. einseitig vorkonfektioniert mit Flachstecker, l=4,6m
2.1	1172651	Leder/Schlauchverbinder		0510614-086	Steuerleitung 6 pol. einseitig vorkonfektioniert mit Flachstecker, l=8,6m
2.2	ARLS-23100	Lederschlauch l=1m	5	0550121	PVC-Schlauch m. Gewebe (VE=200m)
			6	03210801	Einohrklammer D=8,0 (VE=100)

Schlauchpaket e.ARC 18W-F

Standard Schlauchpaket



Ersatzteile

Pos.	Art.Nr.	Bezeichnung	Pos.	Art.Nr.	Bezeichnung
1	181T04002	Schlauchpaket Standard 4m kpl.	4	0510614-046	Steuerleitung 6 pol. einseitig vorkonfektioniert mit Flachstecker, l=4,6m
	181T08002	Schlauchpaket Standard 8m kpl.		0510614-086	Steuerleitung 6 pol. einseitig vorkonfektioniert mit Flachstecker, l=8,6m
2	92572124	Gummiüberzugschlauch 21x1,5 (VE=60m)	5	0550121	PVC-Schlauch m. Gewebe (VE=200m)
3	181T41041	Stromwasserkabel 4m kpl.	6	03210801	Einohrklammer D=8,0 (VE=100)
	181T41081	Stromwasserkabel 8m kpl.			

Schlauchpaket mit Leder

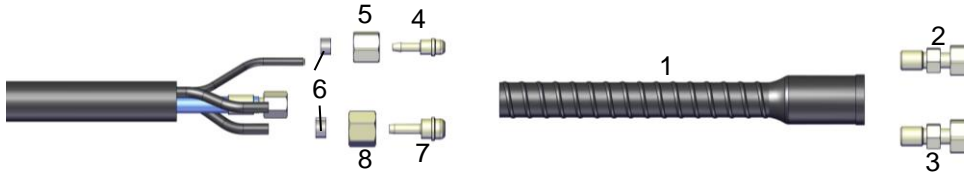


Ersatzteile

Pos.	Art.Nr.	Bezeichnung	Pos.	Art.Nr.	Bezeichnung
1	181T04002L	Schlauchpaket mit Leder (1m), 4m kpl.	3	181T41041	Stromwasserkabel 4m kpl.
	181T08002L	Schlauchpaket mit Leder (1m), 8m kpl.		181T41081	Stromwasserkabel 8m kpl.
2	92572124	Gummiüberzugschlauch 21x1,5 (VE=60m)	4	0510614-046	Steuerleitung 6 pol. einseitig vorkonfektioniert mit Flachstecker, l=4,6m
2.1	1172651	Leder/Schlauchverbinder		0510614-086	Steuerleitung 6 pol. einseitig vorkonfektioniert mit Flachstecker, l=8,6m
2.2	ARLS-23100	Lederschlauch l=1m	5	0550121	PVC-Schlauch m. Gewebe (VE=200m)
			6	03210801	Einohrklammer D=8,0 (VE=100)

Maschinenseitige Anschlüsse e.Arc 20W-F/18W-F

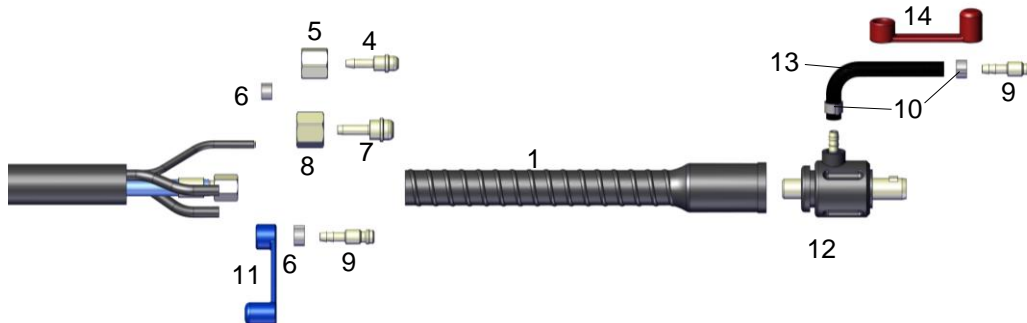
Einzelanschluss M12x1 / G1/4" / G3/8"; Gas: 1/4", Wasservorlauf: G3/8"



Ersatzteile

Pos.	Art.Nr.	Bezeichnung	Pos.	Art.Nr.	Bezeichnung
1	0331025	Knickschutz	5	0313001	Überwurfmutter G1/4"
2	0331016	Übergangsstück M12x1 AG – G1/4" IG	6	03210871	Einohrklemme D=8,7 (VE=100)
3	0331017	Übergangsstück M12x1 AG – G3/8" IG	7	0312004	Anschluss G3/8"
4	0311004	Anschluss G1/4"	8	0313002	Überwurfmutter G3/8"

BSB 35/50 (Ø13mm) mit Gas: G1/4" / G3/8", Wasservor/ -rücklauf: Stecknippel NW5

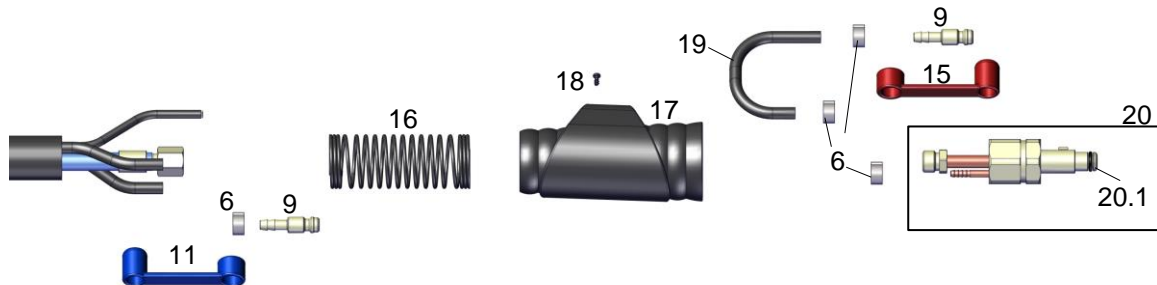


Ersatzteile

Pos.	Art.Nr.	Bezeichnung	Pos.	Art.Nr.	Bezeichnung
1	0331025	Knickschutz	9	2990800	Stecknippel NW5 (VE=10)
4	0311004	Anschluss G1/4"	10	03211001	Einohrklemme D=10,0 (VE=100)
5	0313001	Überwurfmutter G1/4"	11	45050339	Wasserstop, blau (VE=10)
6	03210871	Einohrklemme D=8,7 (VE=100)	12	3595110S1	BSB Stecker SK35/50 (Ø13mm)
7	0312004	Anschluss G3/8"	13	45573158	Schlauch 5x2 schwarz (VE=100m)
8	0313002	Überwurfmutter G3/8"	14	45050340	Wasserstop, rot (VE=10)

Maschinenseitige Anschlüsse e.Arc 20W-F/18W-F

Kompaktstecker WIG Gas zentral, Wasservor/ -rücklauf: Stecknippel NW5



Ersatzteile

Pos.	Art.Nr.	Bezeichnung	Pos.	Art.Nr.	Bezeichnung
6	03210871	Einohrklemme D=8,7 (VE=100)	17	30002273	Gehäuse für Kompaktstecker WIG Gas zentral
9	2990800	Stecknippel NW5	18	300022735	Schrauben Torx (VE=20)
11	45050339	Wasserstop, blau (VE=10)	19	0550121	Schlauch 4x1,3mm schwarz (VE=100m)
15	45050340	Wasserstop, rot (VE=10)	20	300022714	ZA-Stecker Gas zentral, wassergekühlt
16	300022731	Knickschutzfeder für Gehäuse	20.1	0072000	O-Ring 7x2mm (VE=20)

Euro-WZ0 - Euro-WTW-5 mit Wasservor/ -rücklauf: Stecknippel NW5



Ersatzteile

Pos.	Art.Nr.	Bezeichnung	Pos.	Art.Nr.	Bezeichnung
6	03210871	Einohrklemme D=8,7 (VE=100)	23	2411600S1	Knickschutz 3-T
9	2990800	Stecknippel NW5	24	6051610	Gummi-Knickschutz für 3-T (VE=2)
11	45050339	Wasserstop, blau (VE=10)	25	0040601	Schraube M4x6 (VE=20)
15	45050340	Wasserstop, rot (VE=10)	26	2151700	Anschlußmutter
21	2411201	Knickschutz	27	3000306S	Zentralanschluss WZ0
22	2411609	Mutter für 3-T Knickschutz	28	3000212S	Zentralanschluss WTW-5



Wolframelektroden



<u>Kennzeichnung</u>	<u>Art.Nr.</u>	<u>Ø [mm]</u>	<u>Länge [mm]</u>	<u>Empfehlung</u>
Grün „WP“	08602110	1,0	175	Stromart: Wechselstrom
	08602170	1,6		Zündfähigkeit: -
	08602240	2,4		Standzeit: +
	08602320	3,2		Lichtbogenstabilität: +
	08602400	4,0		Materialart: Aluminium, Aluminiumlegierungen
	08602480	4,8		
Grau „WC 20“	0458000S1	1,0	175	Stromart: Gleichstrom Minuspol, Wechselstrom
	0458000	1,6		Zündfähigkeit: ++
	0458001	2,4		Standzeit: +
	0458002	3,2		Lichtbogenstabilität: +
	0458003	4,0		Materialart: Universell einsetzbar
	0458004	4,8		
Schwarz „WL 10“	0464001	1,0	175	Stromart: Gleichstrom Minuspol
	0464002	1,6		Zündfähigkeit: +
	0464004	2,4		Standzeit: +
	0464006	3,2		Lichtbogenstabilität: +
	0464007	4,0		Materialart: Hochlegierte Stähle
	0464008	4,8		
Gold „WL 15“	0446902	1,0	175	Stromart: Gleichstrom Minuspol
	0446903	1,6		Zündfähigkeit: ++
	0446904	2,4		Standzeit: ++
	0446905	3,2		Lichtbogenstabilität: +
	0446906	4,0		Materialart: Hochlegierte Stähle
	0446907	4,8		
Blau „WL 20“	0461001	1,0	175	Stromart: Gleichstrom Minuspol
	0461002	1,6		Zündfähigkeit: +++
	0461003	2,4		Standzeit: +++
	0461004	3,2		Lichtbogenstabilität: ++
	0461005	4,0		Materialart: Hochlegierte Stähle
	0461007	4,8		
Weiß „WZ8“	0445928	1,0	175	Stromart: Wechselstrom
	0445929	1,6		Zündfähigkeit: +
	0445930	2,4		Standzeit: ++
	0445931	3,2		Lichtbogenstabilität: ++
	0445932	4,0		Materialart: Aluminium, Aluminiumlegierungen
	0445933	4,8		
Türkis „WS2“	0459000S	1,0	175	Stromart: Gleichstrom Minuspol, Wechselstrom
	0459000	1,6		Zündfähigkeit: +++
	0459002	2,4		Standzeit: +++
	0459003	3,2		Lichtbogenstabilität: ++
	0459004	4,0		Materialart: Universell einsetzbar
	0459005	4,8		